



**King<sup>®</sup>**

Безвоздушные распылители  
для нанесения защитных покрытий



ПРОВЕРЕННОЕ КАЧЕСТВО. ПЕРЕДОВЫЕ ТЕХНОЛОГИИ.

Уже более 60 лет безвоздушные распылители Graco являются предпочтительным в отрасли выбором. Необходим надежный, прочный и проверенный насос для нанесения однокомпонентных защитных покрытий? В компании Graco вы найдете все, что нужно.





## ЗАРЕГИСТРИРУЙТЕ СВОЮ УСТАНОВКУ KING И ПОЛУЧИТЕ 2-ЛЕТНЮЮ ГАРАНТИЮ!

Найдите табличку с гарантией на своей новой установке King  
и перейдите по адресу: [www.graco.com/kingrules](http://www.graco.com/kingrules)  
Выполняйте пошаговые инструкции, чтобы получить  
подтверждение 2-летней гарантии на оборудование.

# ДОВЕРЬТЕ БРЕНДУ, КОТОРЫЙ НИКОГДА НЕ ПОДВОДИТ

Устройства King поставляются полностью укомплектованными и сразу готовы к выполнению самых сложных задач.

### **Термоизолированные тарельчатые клапаны**

---

- Простой доступ для технического обслуживания

### **Ящик для расходных частей и комплектующих**

---

- Удобное расположение на тележке
- Удобное хранение основных часто используемых деталей и комплектующих

### **Защита штока**

---

- Защита от любых заземлений во время работы насоса
- Защита чашки горловины от загрязнения

### **Насосные блоки Xtreme® (показано в версии MaxLife™)**

---

- Простое техническое обслуживание благодаря быстроразъемной конструкции
- Новые уплотнения для улучшения герметизации
- Варианты исполнения MaxLife™ с более длительным сроком службы

### **Усовершенствованный всасывающий шланг**

---

- Укороченный шланг для облегчения очистки
- Экономия растворителя
- Сокращение потерь материала



## *Защита клапана от обледенения*

- Уменьшение образования обледенения на главном клапане

## *Надежный двигатель XL*

- Точное и плавное переключение
- Низкая пульсация, даже при использовании нескольких пистолетов-распылителей
- Съемная крышка для проведения технического обслуживания клапана

## *Надежные контроллеры подачи воздуха*

- Высокопроизводительный фильтр-регулятор
- Дополнительный лубрикатор для тяжелых условий эксплуатации

## *Тележка с колесами*

- Мобильность и повышенная маневренность
- Бескамерные шины



**Мы** максимально упростили обслуживание распылителей. Устанавливаемый на заводе ящик для инструментов содержит самые распространенные инструменты и принадлежности, которые могут понадобиться операторам на месте выполнения работ. В этом ящике вы найдете жидкость для смачивания уплотнения горловины TSL, фильтрующий элемент воздушного фильтра, инструмент для тарельчатого и воздушного клапанов, O-образные уплотнения для крышки фильтра насоса, фильтрующий элемент насоса, запасное сопло и фильтр пистолета. Кроме того, здесь также предусмотрено место для хранения пистолета-распылителя Graco XTR™.

**ПРОСТОЕ**  
**ТЕХНИЧЕСКОЕ ОБСЛУЖИВАНИЕ**

благодаря съемной крышке клапана  
и простому доступу к тарельчатым клапанам.



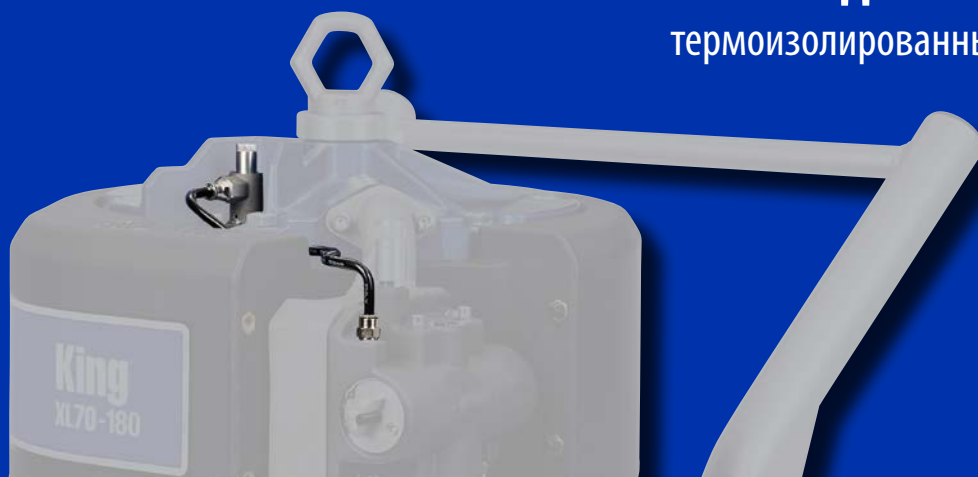


**Т**ермически изолированные клапаны\* отделены от литых частей двигателя, температура которых часто опускается ниже температуры замерзания. Новая конструкция тарельчатых клапанов и внешние линии управления практически исключают замерзание управляющего клапана, которое может приводить к мгновенному останову. Конструкция обеспечивает простой доступ к компонентам для обслуживания или замены при необходимости.

*\*Термоизолированные клапаны используются только в двигателях XL 3400 и XL 6500.*

# УМЕНЬШЕНИЕ ОБРАЗОВАНИЯ ОБЛЕДЕНЕНИЯ

**вплоть до 70 %** благодаря использованию термоизолированных тарельчатых клапанов.



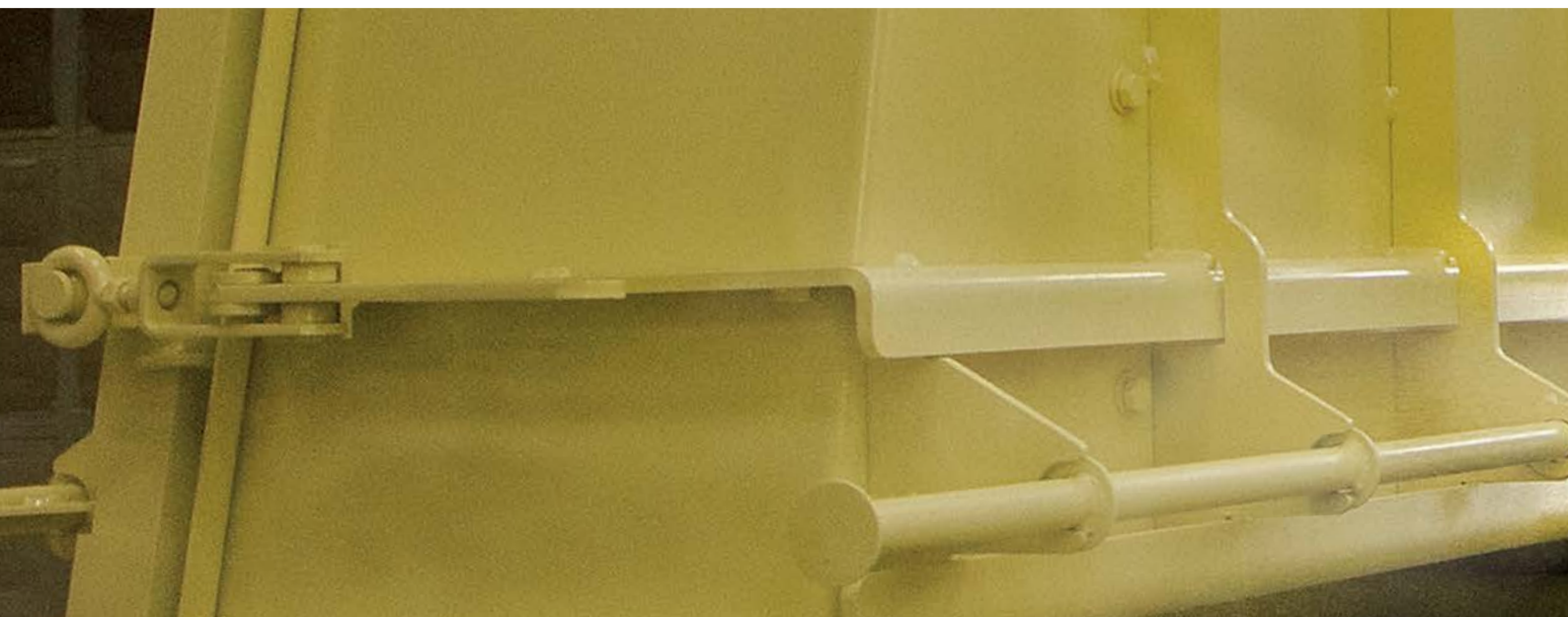
«Нам очень нравится насос King:  
он не выходит из строя и не замерзает!»

*- Hunnicut's Incorporated*





Увеличение впускной/выпускной способности воздушного клапана на 145 % по сравнению с характеристиками двигателей NXT™ позволяет обеспечить более быстрое и плавное переключение. Чем быстрее выпускается воздух, тем быстрее нарастает давление. Таким образом мы устраняем «неоднородности» окрасочного отпечатка – вы сразу заметите разницу.



# СНИЖЕНИЕ ПУЛЬСАЦИИ

за счет **более плавного переключения** и отсутствия перепада давления приводит к улучшению качества покрытия!

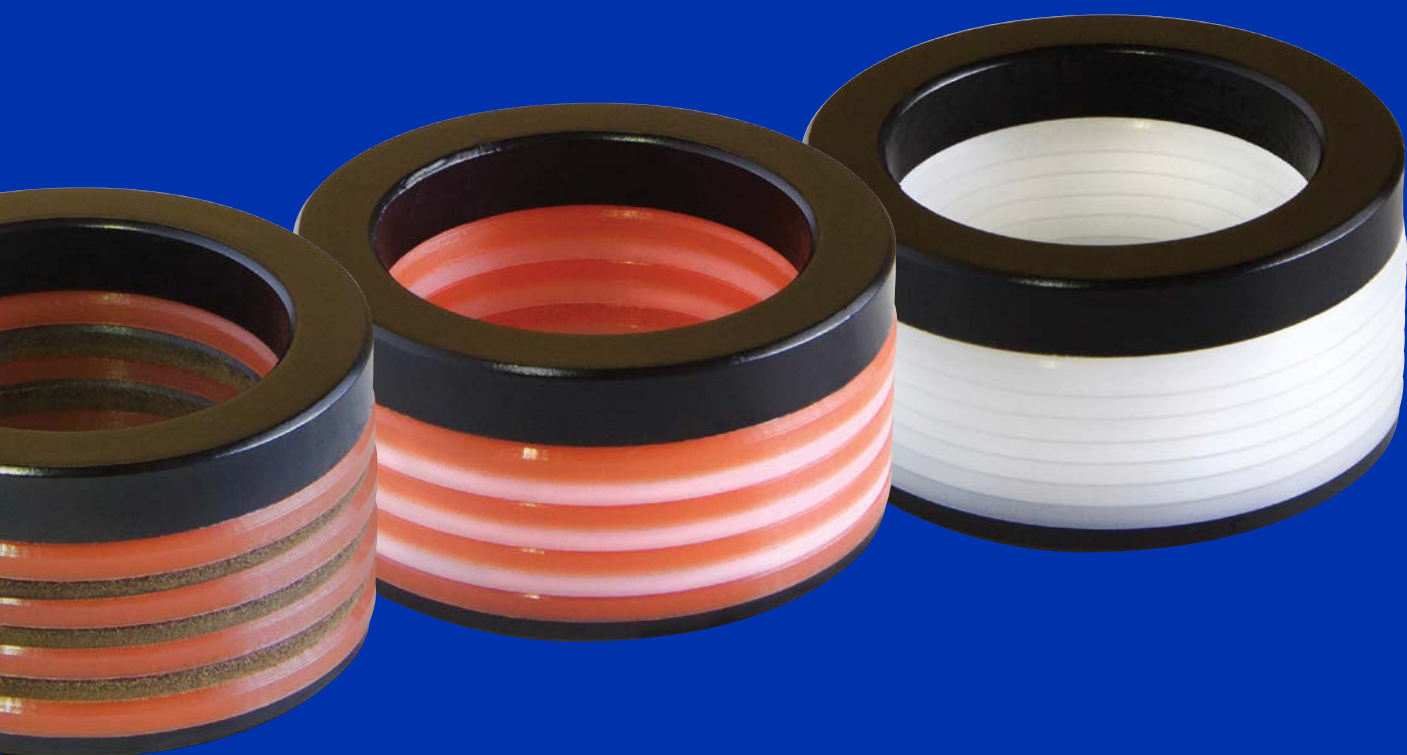


«Распылитель King работает  
надежнее любых других насосов,  
которые я когда-либо использовал...»

- Том Ратуски (Tom Rathousky), компания Morin Industrial Coatings

**У**плотнения играют важную роль в оптимизации производительности распылителя, обеспечивая необходимый уровень давления и удерживая материал внутри насоса. Чем герметичнее прилегает уплотнение, тем выше производительность.

- Graco UHMWPE – КРАСНОГО цвета
- Усиленный PTFE – БЕЛОГО цвета
- Сальниковые уплотнения – ЧЕРНОГО цвета



«Независимо от выполняемых работ...  
После установки этих новых уплотнений  
я ни разу не сталкивался с утечкой из горловины,  
а ведь я работаю с насосами уже 42 года!»

- Дейв Мак-Анани (Dave McAnany), субподрядчик компании Worldwide Industries

A close-up photograph of a vertical metal rod, likely a piston rod, with a sealant being applied to its surface. The sealant is a thick, greyish substance that is being spread across the rod. The background is blurred, showing industrial machinery.

# УЛУЧШЕНИЕ ГЕРМЕТИЗАЦИИ И ПРОЧНОСТИ

благодаря более равномерному распределению нагрузки  
и использованию семи уплотнений вместо пяти.

**Н**асосы MaxLife™ специально созданы для решения наиболее сложных задач и отличаются высокой надежностью и длительным сроком безотказной работы.

- Уникальный шток цилиндра MaxLife™
- Работает до 6 раз дольше
- Долговечные керамические шарики обеспечивают универсальность оборудования независимо от типа распыляемого материала (дополнительный комплект)
- Стандартный 2-канальный выпуск



#### ***Встроенный фильтр***

---

- Простые техническое обслуживание и демонтаж

#### ***Безкавитационный карбидный загрузочный/стравливающий клапан***

---

- Минимальное техническое обслуживание и отсутствие налипания материала

#### ***Безкавитационный выпуск 2-го пистолета***

---

- Препятствует налипанию материала в промежутках между использованиями

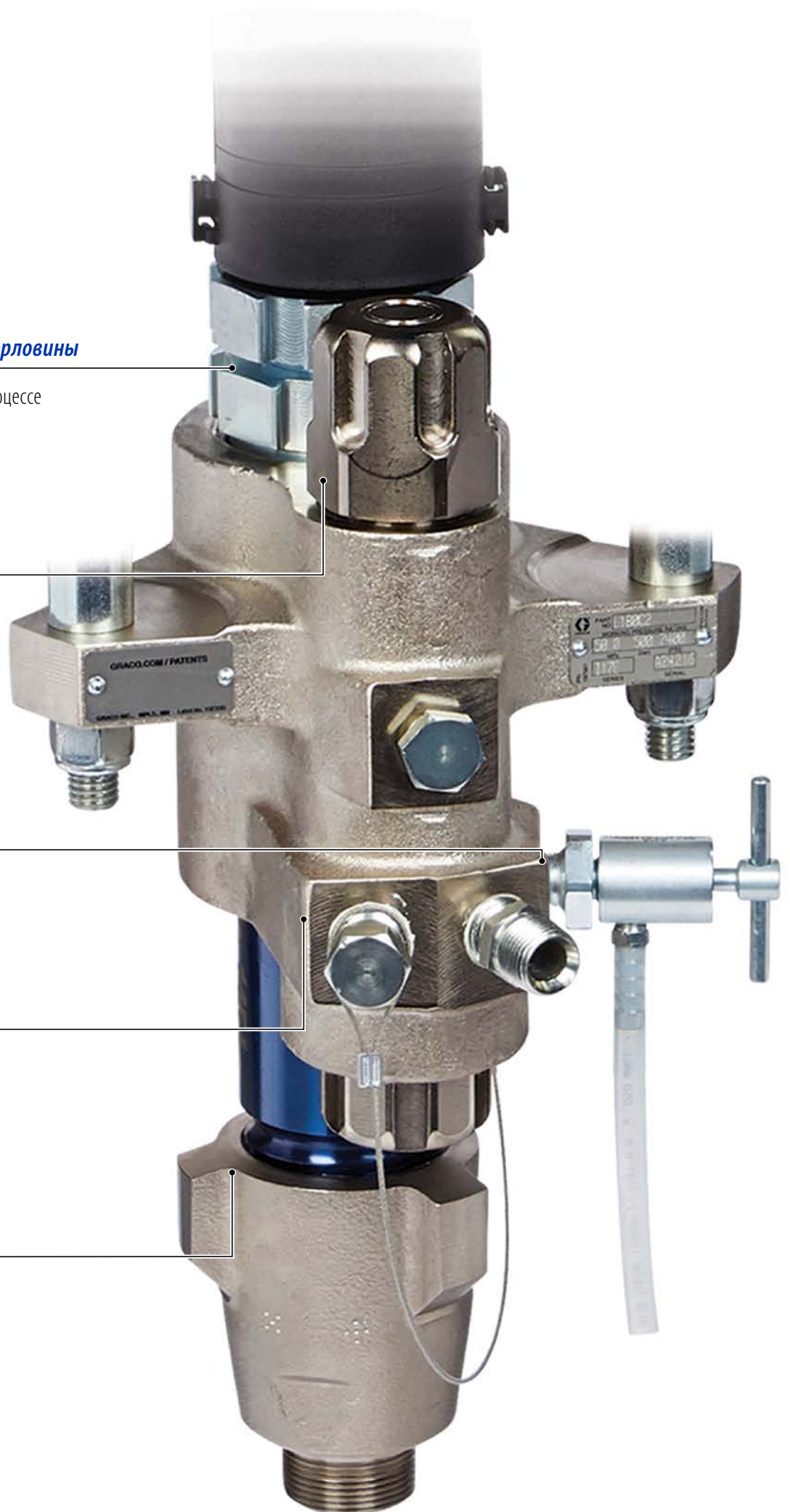
#### ***Быстроразъемная конструкция впускного клапана и цилиндра***

---

- Простое техническое обслуживание при минимальном количестве инструментов

### *Картриджные уплотнения горловины*

- Быстрые демонтаж и замена в процессе технического обслуживания



Новый мощный пневмодвигатель Graco позволяет использовать несколько постов-распылителей, не испытывая при этом значительной пульсации.

Новый распределительный блок разработан специально, чтобы упростить использование нескольких пистолетов-распылителей.

# ВОЗМОЖНОСТЬ ИСПОЛЬЗОВАНИЯ НЕСКОЛЬКИХ ПИСТОЛЕТОВ

благодаря более функциональному и эффективному процессу переключения, который позволяет задействовать до шести пистолетов-распылителей\*.

\*Зависит от используемого материала, типа размера шланга и сопла.

«В большинстве случаев мы распыляем материал сразу из двух пистолетов. Насос King настолько мощный, что позволяет легко справиться с этой задачей»

- Кори Коулз (Cory Coles), компания Darran Green Sandblasting



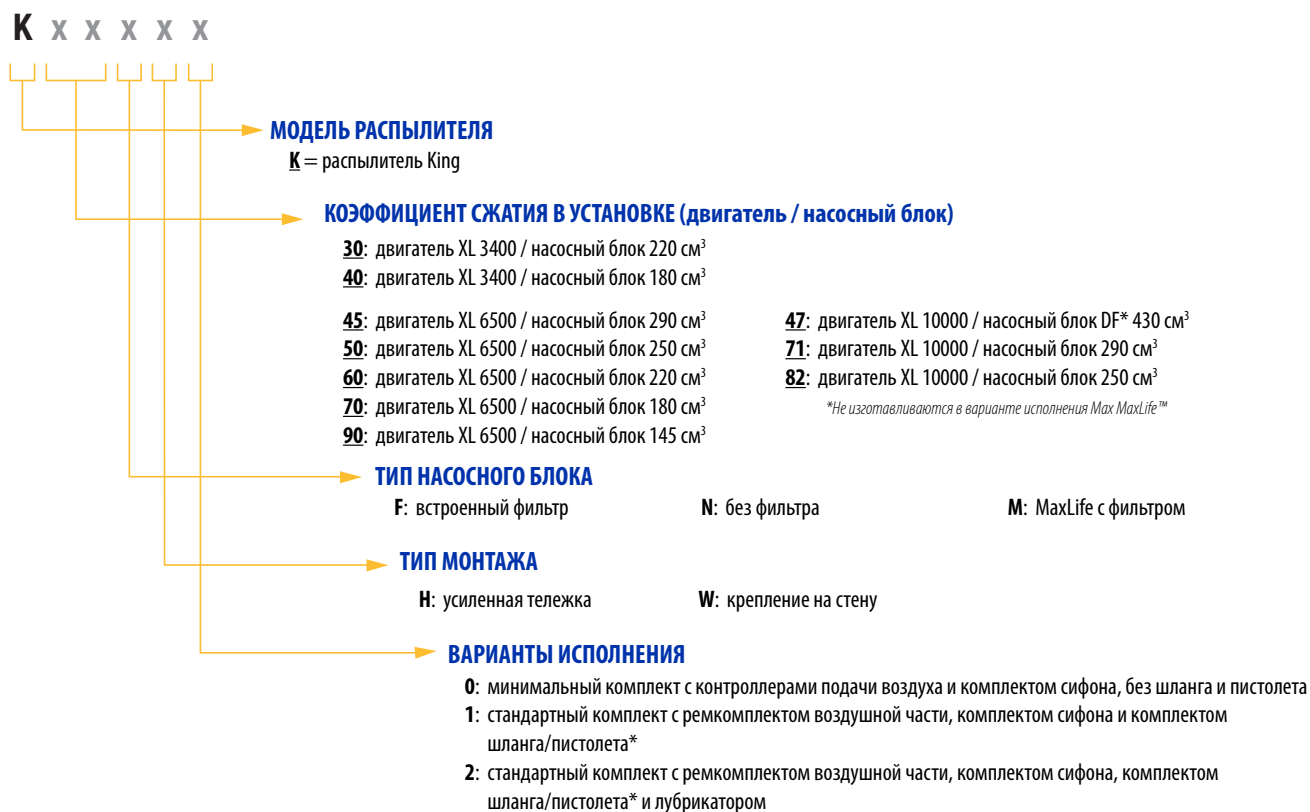


# Информация для заказа

Безвоздушные распылители King производства компании Graco созданы с учетом ваших потребностей. Компания Graco всегда готова предложить то, что полностью отвечает вашим требованиям.

Используйте приведенную ниже таблицу, чтобы определить необходимый каталожный номер.

Доступны не все сочетания вариантов. Уточните доступность изделия у дистрибьютора Graco.



\*В комплект шланга/пистолета входит шланг 9,525 мм длиной 15 м, гибкий шланг-поводок 6,35 мм длиной 1,8 м и пистолет XTR с соплом 519.

КОМПЛЕКТ ДВИГАТЕЛЯ	ДВИГАТЕЛЬ XL 3400		ДВИГАТЕЛЬ XL 6500					ДВИГАТЕЛЬ XL 10000		
	XL30-220	XL40-180	XL45-290	XL50-250	XL60-220	XL70-180	XL90-145	XL45-430 <sup>†</sup>	XL70-290	XL80-250
Подача за цикл	220 см <sup>3</sup>	180 см <sup>3</sup>	290 см <sup>3</sup>	250 см <sup>3</sup>	220 см <sup>3</sup>	180 см <sup>3</sup>	145 см <sup>3</sup>	430 см <sup>3</sup>	220 см <sup>3</sup>	220 см <sup>3</sup>
Максимальное рабочее давление, Бар (МПа)	217 (21,7)	262 (26,2)	313 (31,3)	359 (35,9)	417 (41,7)	7250 (50,0)	500 (50,0)	331 (33,1)	500 (50,0)	500 (50,0)
Максимальное давление воздуха на входе, Бар (МПа)	7 (0,07)	7 (0,07)	7 (0,07)	7 (0,07)	7 (0,07)	7 (0,07)	5,5 (0,55)	7 (0,07)	7 (0,07)	6 (0,60)
Производительность при 60 циклах/мин, л/мин	12,9	11	17	15,2	12,9	11	8,7	25,4	17,4	15,1

Информацию о запасных частях и аксессуарах для распылителей защитного покрытия под высоким давлением см. в брошюре 349392

<sup>†</sup> Используется насосный блок Dura-Flo™

## В установках King высокого давления, предназначенных для распыления тяжелых материалов, используется двигатель XL 10000

Такие установки предназначены материалов с гравитационной подачей, обладающих высокой вязкостью и имеющих в своем составе наполнители, что требует наличия насосного блока без фильтра для меньшего засорения. В состав установки входит бункер из нержавеющей стали объемом 38 л, выпускной обратный клапан 19,05 мм, шланг 19,05 мм, длиной 15 м, гибкий шланг-поводок 12,7 мм длиной 7,6 м и пистолет-распылитель XHF с соплом 429, без фильтра для материала.

**24X593** Установка King XL70-290 для распыления тяжелых материалов\*

**24X594** Установка King XL80-250 для распыления тяжелых материалов\*

\*Тяжелые материалы могут иметь различные характеристики и возможность их использования должна быть оценена совместно с дистрибьютором. Материал должен быть текучим и самовыравнивающимся.

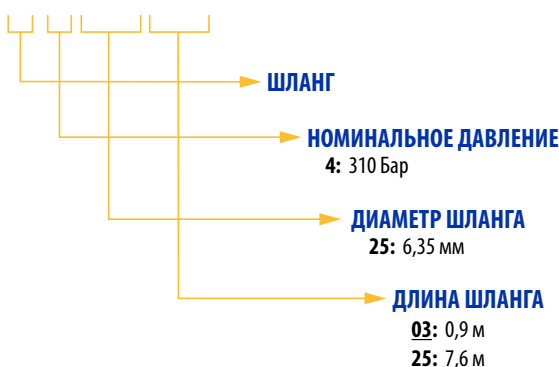
## Запасные части и аксессуары

### Аксессуары для распылителя King

<b>24X552</b>	Комплект блока DataTrak для двигателей XL 3400, XL 6500 и XL 10000, без электромагнитного клапана, обеспечивающего защиту от работы в неконтролируемом режиме	<b>17V322</b>	Малолитражный комплект для модификации двигателей XL 3400 и XL 6500
<b>24X550</b>	Комплект блока DataTrak для двигателей XL 3400, XL 6500 и XL 10000, с электромагнитным клапаном, обеспечивающим защиту от работы в неконтролируемом режиме	<b>24X570</b>	Комплект для установки бункера из нержавеющей стали объемом 10 галлонов для установок XL 3400, XL 6500 и XL 10000
<b>116635</b>	Фильтрующий элемент воздушного фильтра	<b>17V587</b>	Распределительный блок линии распыления из 4-х пистолетов с шаровыми кранами, без независимой промывки
<b>244841</b>	Комплект лубрикатора для тележки King	<b>262826</b>	Сплиттер, на 2 пистолета-распылителя, с независимой промывкой
<b>202659</b>	Масло лубрикатора пневмодвигателя	<b>206994</b>	Жидкость для смачивания уплотнений гидроцилиндра (TSL)

### Шланг и переходники для безвоздушного распыления Xtreme-Duty (для добавления дополнительной линии распыления)

**H X X X X X**



**Пример:**

**H53850** – шланг 9,525 мм длиной 15,2 м с давлением 386 Бар

<b>5:</b> 386 Бар	<b>7:</b> 500 Бар
<b>38:</b> 9,525 мм	<b>50:</b> 12,7 мм
<b>06:</b> 1,8 м	<b>10:</b> 3 м
<b>50:</b> 15,2 м	<b>1X:</b> 30,5 м

### Шестигранные редукционные nipples (для стыковки шлангов)

<b>164672</b>	500 Бар (50 МПа), 3/8 npt (с внеш. резьбой), 1/4 npsm	<b>158491</b>	510 Бар (51 МПа), 1/2 npt (с внеш. резьбой), 1/2 npt (с внеш. резьбой)
<b>156849</b>	500 Бар (50 МПа), 3/8 npt (с внеш. резьбой), 3/8 npt (с внеш. резьбой)	<b>159239</b>	510 Бар (51 МПа), 1/2 npt (с внеш. резьбой), 3/8 npt (с внеш. резьбой)
<b>162449</b>	510 Бар (51 МПа), 1/2 npt (с внеш. резьбой), 1/4 npt (с внеш. резьбой)	<b>162453</b>	517 Бар (51,7 МПа), 1/4 npt (с внеш. резьбой), 1/4 npt (с внеш. резьбой)

### Безвоздушные краскораспылители XTR-5™

Максимальное рабочее давление: 345 Бар (34,5 МПа)

<b>XTR500</b>	Круглая рукоятка, курок под 4 пальца, без сопла
<b>XTR501</b>	Круглая рукоятка, курок под 4 пальца, плоское сопло 519
<b>XTR502</b>	Овальная изолированная рукоятка, курок под 4 пальца, сопло 519 XHD RAC
<b>XTR503</b>	Овальная изолированная рукоятка, курок под 2 пальца, сопло 519 XHD RAC
<b>XTR504</b>	Круглая рукоятка, курок под 4 пальца, сопло 519 XHD RAC
<b>XTR505</b>	Круглая рукоятка, курок под 2 пальца, сопло 519 XHD RAC

### Безвоздушные краскораспылители XTR-7™

Максимальное рабочее давление: 500 Бар (50,0 МПа)

<b>XTR700</b>	Круглая рукоятка, курок под 4 пальца, без сопла
<b>XTR701</b>	Круглая рукоятка, курок под 4 пальца, плоское сопло 519
<b>XTR702</b>	Овальная изолированная рукоятка, курок под 4 пальца, сопло 519 XHD RAC
<b>XTR703</b>	Овальная изолированная рукоятка, курок под 2 пальца, сопло 519 XHD RAC
<b>XTR704</b>	Круглая рукоятка, курок под 4 пальца, сопло 519 XHD RAC
<b>XTR705</b>	Круглая рукоятка, курок под 2 пальца, сопло 519 XHD RAC

### Комплекты нагревателя (для уменьшения вязкости и времени отверждения)

**17V573** Комплект для монтажа нагревателя. Включает крепежные элементы для монтажа любых нагревателей ЛКМ Viscon HP или HF на усиленной тележке.

### Нагреватель ЛКМ Viscon®, высокое давление, для взрывобезопасных помещений

См. руководство по эксплуатации 309524

<b>245867</b>	120 В перем. тока, 2300 Вт, 19,2 А, 500 Бар
<b>245868</b>	200 В перем. тока, 4000 Вт, 20,0 А, 500 Бар
<b>245869</b>	240 В перем. тока, 4000 Вт, 16,7 А, 500 Бар
<b>245870</b>	480 В перем. тока, 4000 Вт, 8,3 А, 500 Бар
<b>246276</b>	380 В перем. тока, 4000 Вт, 10,5 А, 500 Бар

### Нагреватель ЛКМ Viscon®, высокое давление, для взрывоопасных помещений

См. руководство по эксплуатации 309524

<b>245848</b>	120 В перем. тока, 2300 Вт, 19,2 А, 500 Бар
<b>245862</b>	200 В перем. тока, 4000 Вт, 20 А, 500 Бар
<b>245863</b>	240 В перем. тока, 4000 Вт, 16,7 А, 500 Бар
<b>246254</b>	380 В перем. тока, 4000 Вт, 10,5 А, 500 Бар
<b>245864</b>	480 В перем. тока, 4000 Вт, 8,3 А, 500 Бар

### Viscon® HF, нагреватели ЛКМ, высокопроизводительные, для взрывобезопасных помещений

См. руководство по эксплуатации 3A2954

<b>24P016</b>	240 В перем. тока, 5400 Вт, 22,5 А
---------------	------------------------------------

### Viscon® HF, нагреватели ЛКМ, высокопроизводительные, для взрывоопасных помещений

См. руководство по эксплуатации 309524

<b>24W248</b>	240 В перем. тока, 5400 Вт, 22,5 А, 500 Бар
---------------	---

### См. руководства по обслуживанию на сайте graco.com

<b>3A5422</b>	Распылители King с пневмодвигателями XL 3400 или XL 6500 - руководство 3A5422	<b>334644</b>	Детали двигателя XL 10000 - руководство 334644
<b>334645</b>	Распылители King с пневмодвигателем XL 10000 - руководство 334645	<b>311762</b>	Ремонтные комплекты и запасные части для насосных блоков Xtreme - руководство 311762
<b>3A5423</b>	Детали двигателей XL 3400 и XL 6500 - руководство 3A5423	<b>311762</b>	Комплекты для диагностики керамических шаровых клапанов - руководство 311762



## Общая информация о компании GRACO

Основанная в 1926 году, компания Graco является мировым лидером в производстве оборудования для работы с широким спектром материалов. Продукция компании Graco применяется для транспортировки, измерения, контроля и распыления широкого диапазона жидкостей и вязких материалов, используемых в разных областях промышленности и на транспорте.

Успешная работа компании основана на постоянном стремлении к техническому совершенствованию, высоком качестве производства и безупречной работе службы поддержки клиентов. Тесно сотрудничая с высококвалифицированными дистрибьюторами, компания Graco предлагает системы, продукты и технологии, устанавливающие стандарты в различных областях применения. Компания Graco предлагает оборудование для окраски, нанесения защитных покрытий, смазки, рециркуляции краски, нанесения высоковязких мастик и герметиков, а также для электростатического нанесения. Постоянные инвестиции в развитие продукции позволяют Graco предлагать все новые и новые инновационные решения для любых рынков.

## АДРЕСА КОМПАНИИ GRACO

### ПОЧТОВЫЙ АДРЕС

P.O. Box 1441  
Minneapolis, MN 55440-1441  
Тел.: 612-623-6000  
Факс: 612-623-6777

### АМЕРИКА

#### МИННЕСОТА

Штаб-квартира  
Graco Inc.  
88 -11th Avenue N.E.  
Minneapolis, MN 55413

### ЕВРОПА

#### БЕЛЬГИЯ

Европейский дистрибьюторский центр  
Graco Distribution BVBA  
Industrieterrein-Oude Bunders  
Slakweidestraat 31  
3630 Maasmechelen,  
Бельгия  
Тел.: 32 89 770 700  
Факс: 32 89 770 777

### АЗИАТСКО- ТИХООКЕАНСКИЙ РЕГИОН

#### АВСТРАЛИЯ

Graco Australia Pty Ltd.  
Suite 17, 2 Enterprise Drive Bundoora,  
Victoria 3083  
Австралия  
Тел.: 61 3 9468 8500  
Факс: 61 3 9468 8599

#### КИТАЙ

Graco Hong Kong Ltd.  
Shanghai Representative Office  
Building 7  
1029 Zhongshan Road South Huangpu  
District  
Shanghai 200011  
The People's Republic of China  
Тел.: 86 21 649 50088  
Факс: 86 21 649 50077

#### ИНДИЯ

Graco Hong Kong Ltd.  
India Liaison Office  
Room 432, Augusta Point  
Regus Business Centre 53  
Golf Course Road  
Gurgaon, Haryana  
India 122001  
Тел.: 91 124 435 4208  
Факс: 91 124 435 4001

#### ЯПОНИЯ

Graco K.K.  
1-27-12 Hayabuchi  
Tsuzuki-ku  
Yokohama City, Japan 2240025  
Тел.: 81 45 593 7300  
Факс: 81 45 593 7301

#### КОРЕЯ

Graco Korea Inc.  
38, Samsung 1-ro 1-gil  
Hwaseong-si, Gyeonggi-do, 18449  
Республика Корея  
Тел.: 82 31 8015 0961  
Факс: 82 31 613 9801



ОФИЦИАЛЬНЫЙ ДИСТРИБЬЮТОР И  
СЕРВИСНЫЙ ЦЕНТР GRACO В РОССИИ!

**ОКРАСОЧНОЕ ОБОРУДОВАНИЕ**  
ПРОЕКТИРОВАНИЕ, ПОСТАВКА, ОБСЛУЖИВАНИЕ

ООО «ТК Дженерал Инжиниринг»  
107023, г. Москва, ул. Малая Семёновская, д.11/2, строение 2

**+7 800 500 08 91**  
БЕСПЛАТНО ПО РОССИИ

✉ [info@gnrg.ru](mailto:info@gnrg.ru)

**www.GNRG.RU**