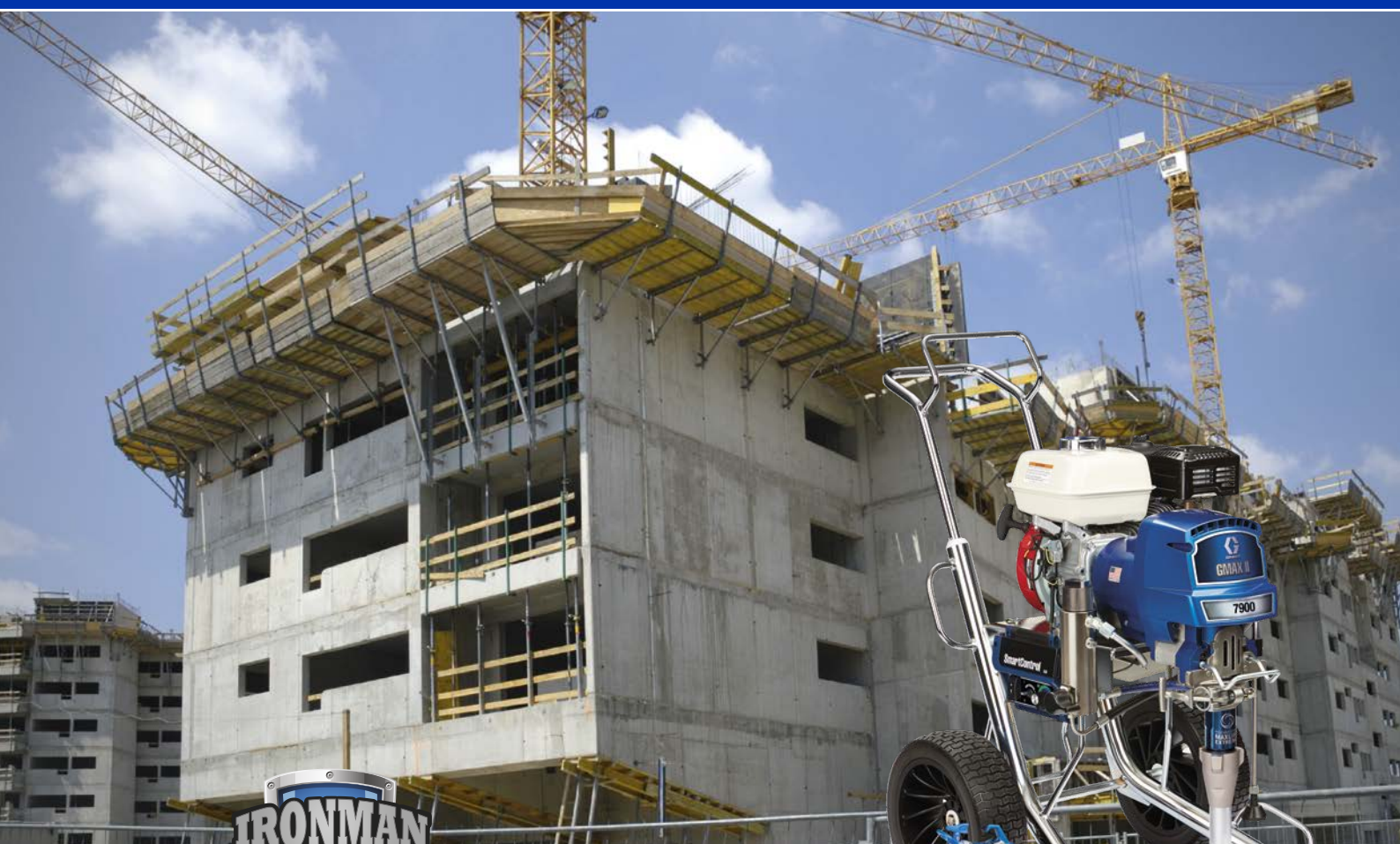


GMAX™ II IronMan

Флагман в линейке бензиновых безвоздушных распылителей



ПОВЫШЕНИЕ ЭФФЕКТИВНОСТИ РАБОТЫ ЗА СЧЕТ ИСПОЛЬЗОВАНИЯ НОВЕЙШИХ ТЕХНОЛОГИЙ

- Оснащен новым поршневым насосом Endurance™ Vortex MaxLife™ Extreme с ProConnect™ 2
- Разработан и создан для работы в самых тяжелых условиях эксплуатации: Vortex MaxLife™ Extreme, непрокальваемые шины и прочный впускной сетчатый фильтр
- Простота мониторинга рабочего процесса - наличие яркого LED-дисплея упрощает считывание информации.

Heavy Duty Applications

GMAX™ II 5900 IRONMAN - GMAX™ II 7900 IRONMAN

GMAX™ II 7900 HD IRONMAN

GMAX™ II IronMan

Флагман в линейке бензиновых безвоздушных распылителей



Распылители серии IronMan также обладают функциональными особенностями серии Standard.

- SmartControl™ 3.0
- Прецизионная система Advantage Drive
- Двигатель Honda®
- Фильтр насоса Easy Out
- Усиленный перепускной клапан
- Прочная, надежная тележка
- НОВЫЙ пистолет Contractor PC™



LED-дисплей

Отображение уровня давления, показаний счетчика объема и данных диагностики.

Непрокальваемые шины

Отсутствие проколов в шинах от гвоздей, шурупов и других острых предметов



Новый поршневой насос Endurance Vortex MaxLife™ Extreme

Бесперебойная работа, благодаря передовой технологии вращающегося штока Vortex:

ОЖИДАЕТСЯ ПОЛУЧЕНИЕ ПАТЕНТА

- Увеличенный размер каналов, предназначенных для формирования высокоскоростного потока, вращающегося штока, позволяет обеспечить равномерный износ штока.
- В 6 раз больший объем распыления до следующей замены уплотнений. Шток Extreme продлевает срок службы насоса в 3 раза.
- Применение уникального, стойкого к истиранию композитного материала, эксклюзивно используемого компанией Graco, обеспечивает максимальную прочность изнашиваемой поверхности.
- Замена уплотнений за считанные минуты с новой QuikPak™ картриджной системой



QuikPak™

ОЖИДАЕТСЯ ПОЛУЧЕНИЕ ПАТЕНТА

Предварительно смазанные картриджные уплотнения всегда правильно устанавливаются



Ударопрочный впускной сетчатый фильтр

Выдерживает сильные удары, обеспечивая стабильность потока и фильтрации



GMAX II IronMan
7900 (7900 HD)

Технические характеристики

	5900	7900 (7900 HD)
Каталожные номера:	17E833	17E838 (17E843)
Максимальный размер сопла: 1 пистолет	0,11 см	0,12 см
Максимальная Производительность - л/мин	6,0	8,3
Максимальное Давление, Бар	227	227
Рабочий объем двигателя - см³	200	200
Насос	Краска	Краска (HD Texture)
Vortex ProConnect™ 2	✓	✓
Шток поршня	MaxLife Extreme	MaxLife Extreme
Гильза	MaxLife	MaxLife
MaxFlo 2	✓	- / (✓)
Пистолет	Contractor PC	Contractor PC (HD Blue Texture)
Сопла	517 (427, 531)	517 (427, 531)
Шланг	1/4" x 15 м	1/4" x 15 м (3/8" x 15 м)
Гибкий шланг	-	(1/4" x 0,9 м)
Вес (кг)	64	67

Аксессуары

Используйте все возможности оборудования, применяя вспомогательные принадлежности

Для получения информации о вспомогательных принадлежностях воспользуйтесь брошюрой 300718 GMAX II ProContractor

Пистолеты

17E043	Безвоздушный пистолет Contractor PC™, RAC X 517
289605	Пистолет TexSpray™ Blue с соплодержателем RAC X и соплом RAC X 531
245820	Пистолет для нанесения шпаклевки Inline™ курок под 4 пальца, 280 Бар

Комплекты пистолет - сопло - шланг

17Y051	Пистолет Contractor PC, шланг 1/4" x 15 м, шланг с оплеткой 3/16" x 0.9 м, RAC X 517
289611	Пистолет TexSpray Blue, шланг 3/8" x 15 м, шланг с оплеткой 1/4" x 0.9 м, сопло RAC X 531/427, 276 Бар
289585	Пистолет для нанесения шпаклевки, курок под 4 пальца, шланг 1/2" x 15 м, шланг с оплеткой 3/8" x 3.6 м, сопло RAC X 643 + WA 1239, 280 Бар

Насосы IronMan Vortex MaxLife™ Extreme

17H826	GMAX II 5900
17H827	GMAX II 7900
17H837	GMAX II 7900 HD

Для получения более подробной информации о других модификациях распылителей GMAX II:

GMAX II серия ProContractor: Брошюра 300719

GMAX II серия IronMan: Брошюра 300769